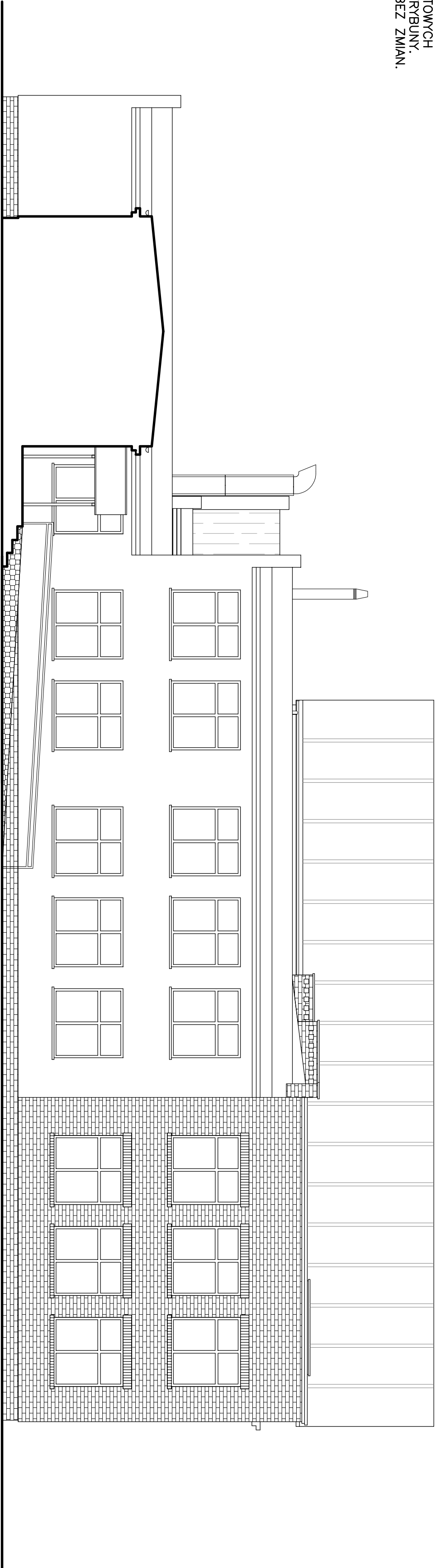


UWAGA:  
NA RYSUNKACH ELEWACJI POKAZANO  
TYLKO SYSTEM RYNIEN I RUR SPUSTOWYCH  
SALI SPORTOWEJ I ROZBUDOWY O TRYBUNY.  
SYSTEM W CZEŚCI POZOSTAJEJ – BEZ ZMIAN.

UWAGA:  
KOLORYSTYKA ELEWACJI ISTNIEJĄCA  
NIE PRZEMIDUJE SIĘ ZMIAN



PRZEDMIOT OPRACOWANIA	
PRZEBUDOWA, NADBUDOWA I ROZBUDOWA SALI GIMNASTYCZNEJ O TRYBUNY I ZAPLECZE SOCJALNE WRAZ Z NIEZBEDNĄ INFRASTRUKTURĄ TECHNICZNĄ	
Adres inwestycji	Inwestor
RUDA WALEŃSKA 02.10/7.008.0012 RUDA W. GMINA RUDA WALEŃSKA	GMINA RUDA WALEŃSKA 26-242 RUDA WALEŃSKA 99A

Tytuł projektu	Strona
ELEWACJE 'E, 'N	ARCHITEKTURA

PRACOWNIA PROJEKTOWA EWA PIECH-GAJ	
ul. Piłsudskiego 130-132, 20-031 Lublin	
NIP 771-235-07-05 e-mail: ewapiect@poczta.onet.pl	
<b>KONCEPT</b>	

Projektant	Podpis	Skala
Ewa Piech-Gaj		podziemie
mgr inż. architekt		2016 r.
3/5-469/1004/10		
Specjalist	Podpis	Skala
Tomasz Knap		1:100
mgr inż. architekt		
3/5-469/1004/10		
Pracownia Projektowa		

Regulacja podłogi	Foto	Wzrost
P-8-W		841x420
+0.00=220.24 m.n.p.m.		Wzrost
		A-10